

Početak korišćenja Windows-a 10



Ukoliko čitate ovu knjigu podrazumeva se da već imate računar sa Windows-om 10 ili tek nameravate da ga nabavite, pa želite da znate šta vas očekuje. Ovo poglavlje će pomoći da se brzo upoznate sa osnovnim elementima radnog okruženja i osećaja pri radu sa Windows-om 10. Neki dobro poznati pojmovi su promenjeni. Posebno ćemo ukazati na neke od tih izmena u odnosu na ranije verzije Windowsa, ali ćemo se pre svega usredsrediti na opisivanje toga kako stvari sada stoje.



VIŠE INFORMACIJA Ukoliko još uvek niste instalirali Windows 10, pogledajte dodatak A („Instaliranje ili nadogradnja na Windows 10“) za više informacija o tome.

Windows 10 u sebi sjedinjuje omiljene elemente Windows-a 7 i Windows-a 8 sa zadivljujućom novom tehnologijom. Windows 10 je projektovan tako da radi ne samo na stonim i prenosnim računarima, već i na manjim prenosnim uređajima, kao što su tablet računari i telefoni. Korisnički interfejs je čist i jednostavan, a ukoliko ste iskusan Windows korisnik, mnogi njegovi delovi biće vam dobro poznati. Tehničke izmene primenjene u ovoj verziji Windows-a su značajne, ali kada se budete dobro upoznali sa konceptima koji upravljaju strukturom ovog operativnog sistema i kretanjem kroz njega, mislimo da ćete ustanoviti da je on istovremeno moćan i lak za korišćenje.

U ovom poglavlju vodimo vas kroz postupke koji se odnose na prijavljivanje za rad na Windows-u, istraživanje

U ovom poglavlju:

- započinjanje rada na računaru;
- istraživanje radne površine;
- istraživanje trake zadataka;
- istraživanje ekrana Start i menija Start;
- istraživanje postavki računara;
- ažuriranje sistemskih datoteka Windows-a;
- upravljanje sadržajem prozora i prozorima aplikacija;
- završavanje rada na računaru.

Datoteke za vežbanje

Za obavljanje zadataka za vežbanje u ovom poglavlju nisu potrebne posebne datoteke za vežbanje.

korisničkog interfejsa i novog prozora Settings, ažuriranje sistemskih datoteka, upravljanje prozorima i završetak rada na računaru.

Početak rada na računaru

Da biste započeli rad na računaru sa Windows-om 10, prijavljujete se za rad sa korisničkim nalogom koji je uspostavljen na tom računaru. Vaš korisnički nalog može da bude *Microsoft-ov nalog* koji povezuje sve resurse koji su pridruženi tom nalogu, ili može da bude *lokalni nalog* koji postoji samo na tom računaru i nudi pristup do zajedničkih i ličnih datoteka na određenom računaru.

Tokom procesa instaliranja Windowsa 10, ili prvi put kada se prijavljujete za rad na novom Windows 10 računaru, alatka za konfigurisanje korisnika vodi vas kroz proces postavljanja korisničkog naloga na računaru. Korisnički nalog može da se poveže sa već postojećim Microsoft-ovim nalogom ili novim Microsoft-ovim nalogom koji pravite kao deo procesa uspostavljanja korisničkog naloga, ili to može da bude lokalni korisnički nalog koji postoji samo na tom jednom računaru.

Korišćenje Microsoft-ovog naloga ili lokalnog naloga

Možete da birate jednu između dve vrste korisničkih naloga kada se prijavljujete za rad na Windows 10: Microsoft-ov nalog ili lokalni nalog. Ovde navodimo kraći prikaz ove dve vrste korisničkih naloga.

Microsoft-ovi nalozi

Microsoft-ov nalog sada predstavlja jedinstven nalog za sve postojeće naloge koji su se ranije koristili za prijavljivanje na razne Microsoft-ove usluge (kao što su nalozi za uslugu Microsoft Live i nalozi za uslugu Passport). Microsoft-ov nalog je nalog za jednokratno prijavljivanje (SSO – single sign-on) koji možete koristiti za prijavljivanje za bilo koju Microsoft-ovu uslugu, za usluge koje nude druge kompanije koje prihvataju Microsoft-ove naloge kao standardna ovlašćenja za rad ili za računar koji pokreće Windows 10, Windows 8.1 ili Windows 8. Da biste se prijavili sa Microsoft-ovim nalogom, koristite bilo koju e-adresu koja je naznačena kao Microsoft-ov nalog i lozinku koju ste odredili za taj nalog.



SAVET Jednokratno prijavljivanje nije osobenost Microsoft-a: Google, Facebook i mnoge druge organizacije ga koriste. Brojne internet usluge omogućavaju da se prijavite korišćenjem jednog od glavnih SSO naloga, pri čemu ne zahtevaju da napravite nov nalog na njihovim stranicama.

Možete da konfigurirate bilo koju važeću adresu e-pošte koju već imate kao Microsoft-ov nalog ili možete da napravite nov nalog za e-poštu koristeći neku od Microsoft-ovih usluga za e-poštu – na za to posebno namenjenim domenima (na primer, hotmail.com, live.com, msn.com, passport.com, outlook.com ili odgovarajuću verziju za određenu zemlju). Tokom ovog procesa, napravićete sopstvenu bezbednu lozinku. Ukoliko nemate Microsoft-ov nalog i želite da ga napravite, to možete da uradite na adresi <https://signup.live.com/signup.aspx>.



VAŽNO Ukoliko ste se prijavili na bilo koji Microsoft-ov nalog, morate da se odjavite sa tim nalogom pre nego što napravite nov nalog sa tog računara.

Lokalni nalozi

Lokalni nalog je upravo ono što mu i sam naziv kaže: korisnički nalog koji postoji samo na vašem računaru. Vi (ili neko drugi sa administratorskim ovlašćenjima) može da napravi više lokalnih naloga na jednom računaru, a sa svakim od tih naloga moguće je prijaviti se za rad na tom računaru i pristupiti kombinaciji ličnih i zajedničkih informacija.

Lokalni nalozi su dobri za decu. (Neki lokalni nalog možete da predvidite kao dečiji nalog kako biste mu dodali roditeljsku kontrolu.) Lokalni nalozi su takođe dobar izbor kada ne želite da određeni računar povežete sa ostalim računarima na kojima ste se prijavili sa svojim Microsoft-ovim nalogom. Za lokalni nalog nije potrebna lozinka, nije povezan sa fasciklom za onlajn skladištenje podataka Microsoft OneDrive, a može da ima samo ograničen pristup do Windows aplikacija i alata iz paketa Microsoft Office 365.

Ukoliko napravite lokalni nalog, ali kasnije zaključite da bi vam više odgovaralo da se prijavljujete korišćenjem Microsoft-ovog naloga, jednostavno možete da na tom računaru napravite nov korisnički profil za Microsoft-ov nalog ili možete da povežete Microsoft-ov nalog sa postojećim lokalnim nalogom.



VIŠE INFORMACIJA O podešavanju naloga i o roditeljskoj kontroli, pogledajte poglavlje 8 („Upravljanje korisničkim nalogima i postavkama”).

Microsoft podstiče da za prijavljivanje koristite Microsoft-ov nalog umesto lokalnog. Prednosti prijavljivanja na Windows 10 korišćenjem Microsoft-ovog naloga obuhvataju sledeće:

- jednostavno možete da delite datoteke između ostalih računara na kojima ste prijavljeni korišćenjem tog naloga, pošto ti računari imaju ista ovlašćenja za prijavljivanje,
- možete proizvoljno da usklađujete postavke kao što su tema radne površine, postavke internet pretraživača, lozinke, jezičke parametre i postavke alatke za lakši pristup (engl. *Ease of Access*) između računara na kojima ste prijavljeni korišćenjem istog naloga,
- imate pristup do ostalih Microsoft-ovih usluga koje zahtevaju da se prijavite,
- imate pristup do 15 gigabajta (GB) ili više na besplatnom onlajn skladištu za čuvanje podataka OneDrive i 30 GB ili više sa pretplatom na Office 365.

Kada se vaš računar prvi put pokrene ili kada je u stanju mirovanja neko vreme, on prikazuje zaključan ekran (engl. *Lock screen*). Kao što i sam naziv kaže, zaključan ekran je bezbednosni sloj između sveta izvan računara i informacija u računaru. Na zaključanom ekranu prikazuje se slika u pozadini (ili niz slika koje se smenjuju) i mogu da se prikazuju informacije iz nekih od osnovnih Windows 10 aplikacija, uključujući sat i alarme (engl. *Clock & Alarms*), vremensku prognozu (engl. *Weather*), prodavnice (engl. *Store*), igrice (engl. *Xbox*), adresar (engl. *People*), pošta (engl. *Mail*) i kalendar (engl. *Calendar*). Na zaključanom ekranu se ne prikazuju bilo kakve informacije o korisničkom nalogu ili sadržaj određenih poruka koji možda ne želite da delite sa ljudima koji slučajno prolaze pored računara.



Zaključan ekran prikazuje trenutne informacije iz Windows 10 aplikacija

Windows 10 stiže sa skupom zanimljivih slika za zaključan ekran čija je tema voda. Možete da izaberete pozadinu između neke od njih ili možete da izaberete bilo koju sliku ili skup slika koje su sačuvane na tom računaru, a koje želite da prikazujete na ovom ekranu.



VIŠE INFORMACIJA O određenim slikama i informacijama koje prikazuju određene aplikacije na zaključanom ekranu pogledajte „Prilagođavanje zaključanog ekrana” u poglavlju 10 („Upravljanje napajanjem i opcijama pristupa”).

Zaključani ekran ostaje na svom mestu sve dok ga ne uklonite (ili računar ne pređe u stanje spavanja). Kada uklonite zaključan ekran, pojavljuje se pozdravni ekran (engl. *Welcome screen*). Na pozdravnom ekranu se u donjem levom uglu prikazuje spisak korisničkih naloga koji su prijavljeni na tom računaru, a na sredini se prikazuju slika i polje za unos lozinke ili dugme za prijavljivanje (engl. *Sign In*) za korisnika koji je poslednji koristio računar.



Pozdravni ekran prikazuje veze do korisničkih naloga koji su prijavljeni na tom računaru



SAVET Ova knjiga sadrži brojne slike elemenata korisničkog interfejsa Windows-a 10 (kao što su zaključan ekran, pozdravni ekran, radna površina, traka zadataka, meni Start i prozor Settings) sa kojima ćete raditi pri obavljanju zadataka na računaru koji pokreće Windows 10. Osim ako ne prikazujemo drugačiji prikaz nekog sadržaja, snimci ekrana prikazani u ovoj knjizi su napravljeni na vodoravno orijentisanom monitoru pri rezoluciji ekrana od 1920x1080 i uvećanjem od 100%. Ukoliko su vaše postavke drugačije, elementi korisničkog interfejsa možda neće izgledati isto kao oni prikazani u ovoj knjizi.

Sa pozdravnog ekrana prijavljujete se na Windows svojim korisničkim nalogom da biste započeli ili da biste nastavili rad na računaru.

Kada se prvi put prijavljujete na neki računar koristeći nov korisnički nalog, Windows uspostavlja fascikle i postavke koje se odnose na tog korisnika i usklađuje postavke sa ostalim računarima na kojima je vaš Microsoftov nalog konfigurisan, ukoliko izaberete tu mogućnost. Dok prolazi kroz ovaj postupak (što traje oko dva minuta), Windows na ekranu prikazuje niz reklamnih poruka. Na kraju ovog početnog podešavanja postavki, pojavljuje se vaša lična Windows radna površina.



VIŠE INFORMACIJA O usklađivanju postavki sistema na više računara, pogledajte „Prilagođavanje opcija za prijavljivanje“ u poglavlju 8 („Upravljanje korisničkim nalogima i postavkama“).

U zavisnosti od toga koje ste procese konfigurisali da se izvršavaju kada se prijavite za rad, moguće je da se nešto dešava, kao što je otvaranje i zatvaranje prozora, pošto se različite aplikacije pokreću. Neke od njih biće aplikacije sa kojima biste želeli da radite – na primer, možda želite da se aplikacija za komunikaciju kao što je Skype ili Skype for Business automatski pokrene. Ostale će biti pomoćni programi koji podržavaju aplikacije koje su instalirane na vašem računaru. Na primer, instaliranje aplikacije kao što je Adobe Acrobat ili Apple iTunes takođe instalira pomoćni program koji na internetu proverava da li postoje ažuriranja za tu aplikaciju uvek kada ponovo pokrenete računar. (Ovo se obično radi da bi se povećala bezbednost aplikacije, a ređe da bi se dodale nove mogućnosti.)



SAVET Neke aplikacije, pomoćni i uslužni programi se automatski pokreću kada se bilo koji korisnik prijavi na Windows, a druge se izvršavaju samo kada se baš vi prijavljujete. Možete da pregledate spisak aplikacija koje se automatski pokreću i da pojedine aplikacije uklonite iz tog spiska da biste sačuvali resurse pri pokretanju. Za više informacija, pogledajte „Upravljanje pokretanjem aplikacija“ u poglavlju 4 („Rad sa aplikacijama i obaveštenjima“).

Uklanjanje zaključanog ekrana

1. Koristite jedan od sledećih načina:

- pritisnite mišem na prazan prostor na ekranu,
- povucite ekran na gore koristeći prst,
- pritisnite bilo koji taster na tastaturi.

Prijavljivanje za rad na Windows-u 10

1. Uklonite zaključan ekran.

Ukoliko vaš računar ima više korisničkih naloga, pozdravni ekran u donjem levom uglu prikazuje veze do svakog od tih naloga.

2. Ukoliko vaš nalog nije već izabran, pritisnite mišem u donji levi ugao pozdravnog ekrana da biste prikazali sliku i naziv vašeg korisničkog naloga u sredini ekrana.

3. Uradite nešto od sledećeg:

- ukoliko vaš nalog nema lozinku, pritisnite mišem dugme **Sign In** ispod naziva vašeg naloga.
- ukoliko vaš nalog ima lozinku, unesite tu lozinku u polje ispod naziva vašeg naloga, a zatim pritisnite **Enter** ili pritisnite mišem dugme **Submit**.



VIŠE INFORMACIJA O prijavljivanju na Windows kada je on već pokrenut, pogledajte odeljak „Istraživanje ekrana Start i menija Start” u ovom poglavlju. Za više informacija o konfigurisanju i prijavljivanju korišćenjem ličnog identifikacionog broja (engl. *personal identification number – PIN*), lozinke u obliku slike i biometrijskom prepoznavanju, pogledajte „Prilagođavanje opcija za prijavljivanje” u poglavlju 8 („Upravljanje korisničkim nalozima i postavkama”).

Istraživanje radne površine

Uvek kada se prijavite na Windows, pojavljuje se jedan od dva korisnička interfejsa: radna površina ili ekran Start. Podrazumevani početni korisnički interfejs Windowsa 10 je radna površina, koju ćemo sada da razmotrimo.



SAVET Mnogi korisnici Windows-a 8 su se već navikli na čist interfejs koju nudi ekran Start u toj verziji. Možete da promenite postavke tako da se prikazuje verzija ekrana Start koji prekriva čitav ekran Windows-a 10 umesto radne površine kada se prijavite na Windows. Za više informacija, pogledajte „Konfigurisanje ekrana Start i menija Start” u poglavlju 2 („Prilagođavanje radnog okruženja”).

Radna površina Windows-a 10 slična je radnoj površini u prethodnim verzijama Windows-a: ima pozadinu koja ispunjava ekran, na njoj su smešteni pomoćni programi Windows-a, kao što su korpa za otpatke (engl. *Recycle Bin*), i može da ima prečice do aplikacija, fascikli i datoteka koje se čuvaju na njoj. Standardna pozadina radne površine Windows-a 10 odslikava isti prepoznatljiv prikaz poznatog Windows zaštitnog znaka koji se nalazi na pozdravnom ekranu.



Radna površina se sastoji od pozadine za fascikle, datoteke, aplikacije i prečice; kao i trake zadataka koja nudi pristup do sadržaja i poslova koje računar obavlja



SAVET Kada kupite nov računar, možete biti iznenađeni u kojoj meri je vaša potpuno nova radna površina pretrpana. Možete da obrišete prečice na radnoj površini da biste je malo sredili, ali time nećete deinstalirati aplikacije na koje su te prečice ukazivale. Proizvođači ili prodavci računara često instaliraju probne verzije aplikacija na računar u nadi da ćete podrazumevano želeći da koristite ove aplikacije umesto drugih koje vam stoje na raspolaganju. Ona koja zadaje najviše briga je dobro poznata antivirusna aplikacija koja nudi kratkotrajnu „besplatnu probu”, a zatim traži da platite za dalje korišćenje. Ova aplikacija u suštini može da ometa bezbednosni sistem Windows Defender koji je ugrađen u Windows 10 (besplatno). Za više informacija o brisanju prečica sa radne površine i deinstaliranje aplikacija, pogledajte poglavlje 2 („Prilagođavanje radnog okruženja”) i poglavlje 4 („Rad sa aplikacijama i obaveštenjima”).

Početa slika u pozadini radne površine je postavljena kada ste instalirali Windows. Ukoliko ste je nadogradili sa neke druge verzije Windowsa i izabrali da sačuvate svoje lične postavke, pozadina radne površine neće moći da se promeni. Ukoliko kupite računar na kome je već instaliran Windows 10, on će verovatno imati pozadinu koja ima veze sa proizvođačem ili modelom računara.

Jedina ikonica koja se obično podrazumevano prikazuje pri čistoj instalaciji je ona za korpu za otpatke, a obično se pojavljuje u gornjem levom uglu. Aplikacije koje kasnije instalirate mogu smestiti (ili ponuditi da smeste) prečice na radnu površinu, čime se nudi kraći put za njihovo pokretanje. Prečice aplikacija možete, takođe, i sami da smestite na radnu površinu. Većina proizvođača računara, takođe, unapred instalira aplikacije iz kompanija sa kojima sarađuje i na radnu površinu smešta prečice do tih aplikacija. Izgled vaše radne površine može da se razlikuje od onog prikazanog u ovoj knjizi, ali način rada će biti isti.



Korpa za otpatke je fascikla za privremeno skladištenje obrisanih datoteka



VIŠE INFORMACIJA O tome kako se prave prečice na radnoj površini, ekranu Start i traci zadataka, pogledajte poglavlje 4 („Rad sa aplikacijama i obaveštenjima”).

Sama radna površina je u suštini samo pozadina za prikazivanje stavki koje se čuvaju u jednoj fascikli (pod nazivom Desktop) koja je deo vašeg korisničkog naloga ili u fascikli Public Desktop koju dele svi korisnici koji se prijavljuju na tom računaru. Neki ljudi vole da čuvaju datoteke ili fascikle na svojoj radnoj površini da bi im lakše pristupali.




VIŠE INFORMACIJA O konfigurisanju Windows-a tako da prikazuje sadržaj dva (ili više) ekrana, pogledajte deo pod naslovom „Prikažite svoju radnu površinu na više ekrana” u poglavlju 6 („Upravljanje perifernim uređajima”).

Istraživanje trake zadataka

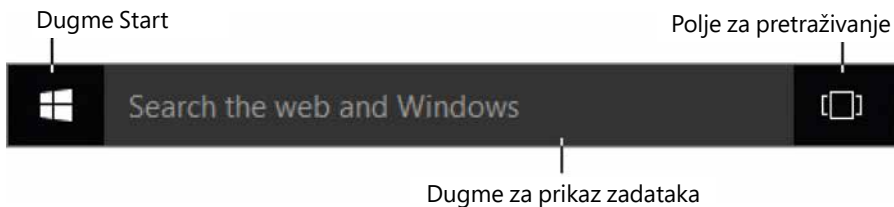
Traka duž dna radne površine je *Windows-ova traka zadataka* (engl. *taskbar*). Traka zadataka nudi pristup do svih aplikacija, datoteka, postavki i informacija na računaru. Alatke koje se ne menjaju nalaze se na levom i desnom kraju trake zadataka.



Podrazumevana traka zadataka Windows-a 10

 **SAVET** Podrazumevano, traka zadataka se prikazuje pri dnu osnovnog prikaza, ali možete da je pomerite na vrh ili na jednu od stranica, ili da je sakrijete sve dok vam ne zatreba kako biste obezbedili dodatni prostor na ekranu. Za više informacija, pogledajte poglavlje 2 („Prilagođavanje radnog okruženja”).

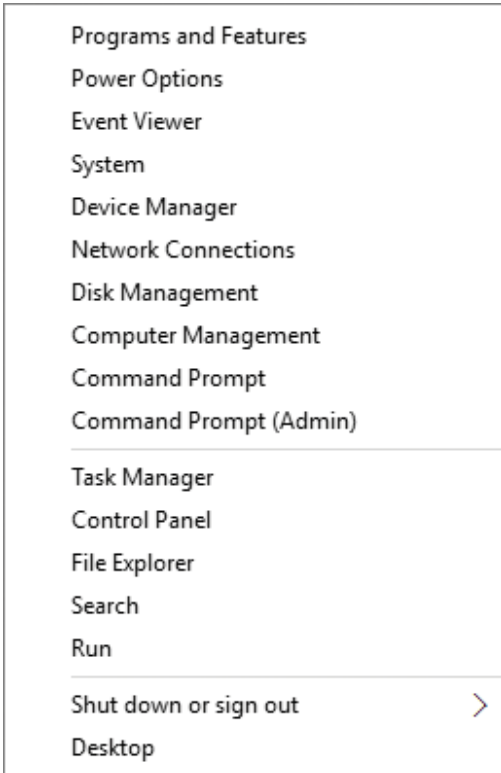
Traka zadataka Windows-a 10 izgleda veoma slično traci zadataka u ranijim verzijama Windows-a, ali postoje i neka veoma prijatna iznenađenja.



Iz polja za pretraživanje možete da pretražujete informacije, postavke, aplikacije i datoteke

Dugme Start, polje za pretraživanje (engl. *search box*) i dugme za prikaz zadataka (engl. *Task View*) smešteni su na levom kraju trake zadataka. Svako od njih ima vrlo važnu ulogu, kao što je ovde opisano:

- Pritisak mišem na dugme Start prikazuje meni Start i ekran Start, osnovno mesto odakle pristupate aplikacijama i postavkama. I meni Start i ekran Start imaju nove mogućnosti u Windows-u 10. To ćemo malo duže razmotriti u narednoj temi.
- Pritisak desnim tasterom miša na dugme Start prikazuje meni Quick Link, na kome se nalaze funkcije kojima se često pristupa i komande za administriranje računarom.

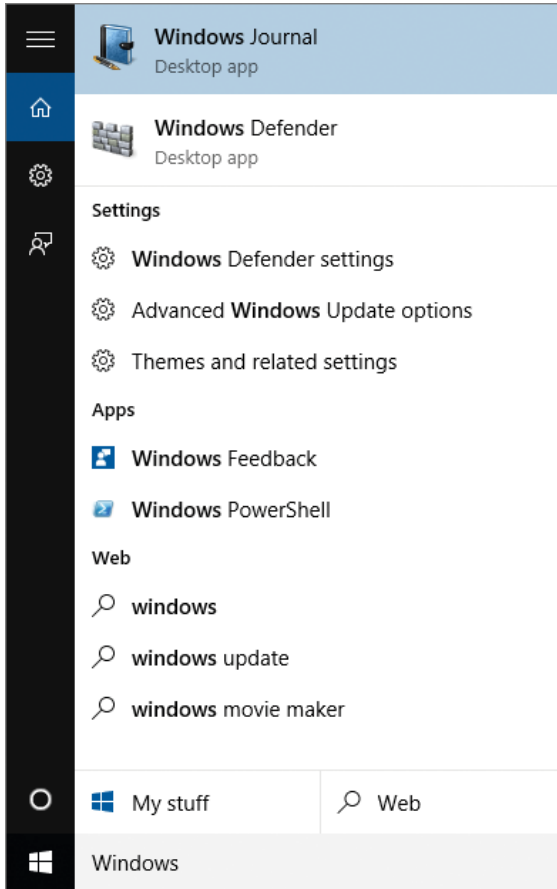


Meni Quick Link je najkraći put do mnogih često korišćenih alatki za upravljanje računarom



SAVET Meni koji se pojavljuje kada desnim tasterom miša pritisnete neko dugme, datoteku ili neku drugu stavku obično se naziva *meni sa prečicama* (engl. *shortcut menu*). Većina menija sa prečicama nema nazive, ali ovaj meni ima naziv Quick Link (brze veze). Možete da ga prikazete pritiskom desnim tasterom na dugme Start ili pritiskajući Win+X.

- Unošenje nekog izraza u polje za pretraživanje prikazuje relevantne aplikacije, datoteke i postavke koje se čuvaju na vašem računaru i, ukoliko ste povezani na internet, relevantne informacije sa interneta.



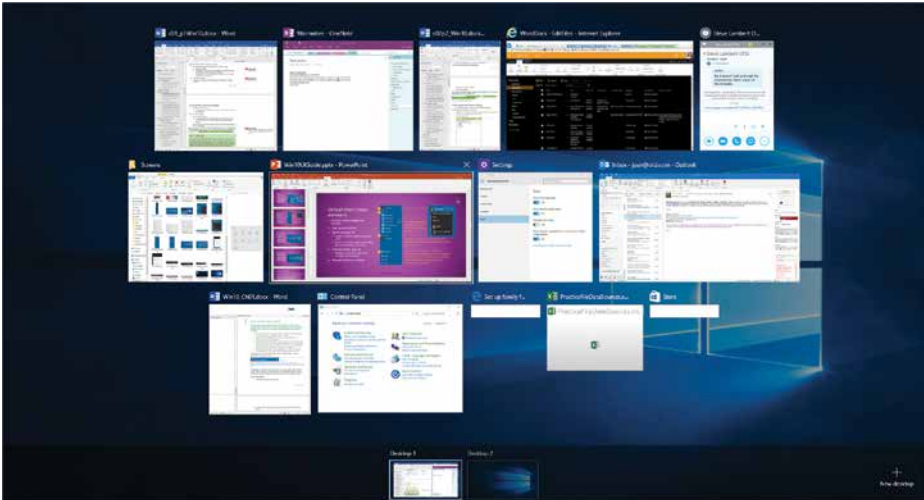
Rezultati pretraživanja su razvrstani po tipovima; pritiskom mišem na neki naslov prikazuju se svi rezultati tog tipa

Ikone levo od rezultata pretraživanja predstavljaju aplikaciju ili sistemsku oblast za svaki rezultat. Ikona aplikacije naznačava podrazumevanu aplikaciju za taj tip datoteke; fascikla naznačava fasciklu; zupčanik naznačava stranicu ili okno sa postavkama ili postavke (engl. *settings*); a kontrolna tabla naznačava postavke kontrolne table.



SAVET Polje za pretraživanje je takođe mesto sa koga stupate u vezu sa uslugom Cortana, vašim „ličnim pomoćnikom“ na bilo kom Windows uređaju. Pošto na početku konfigurirate Cortanu, ova usluga će vas upozoriti na dolazeći događaj; pomoći vam da rezervišete kartu za avion ili voz; ponuditi informacije o lokalnim restoranima, uslovima u saobraćaju i stanju na berzi; kao i još mnogo toga.

- Dugme za prikaz zadataka je novina u Windows-u 10. Na njemu se nudi umanjeni prikaz svih otvorenih prozora i pokrenutih aplikacija na vašoj radnoj površini, tako da lako možete da prelazite između njih.



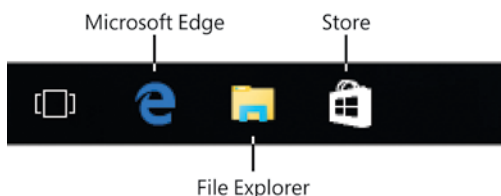
Iz prikaza zadataka možete da se prebacite na neki prozor ili da ga zatvorite

Iz prikaza zadataka, takođe možete da napravite virtualne radne površine, koje predstavljaju sporedne radne površine Windows-a. Kada napravite jednu virtualnu radnu površinu, ili više njih, možete da između njih organizujete prozore pokrenutih aplikacija, datoteka i omotnica.



VIŠE INFORMACIJA O virtualnim radnim površinama, pogledajte „Organizovanje aplikacija na više radnih površina“ u poglavlju 11 („Efikasniji rad“).

Oblast u sredini trake zadataka između dugmeta za prikaz zadataka i dugmeta za prikazivanje skrivenih ikonica mogu da prikazuju dugmad prečica i trake zadataka. U podrazumevanoj instalaciji Windows-a 10, ovde su zakačene prečice do internet pretraživača Microsoft Edge, alatke File Explorer i Windows Store. Možete da ih pomerite ili obrišete i da zakačite dodatne stavke do kojih želite brzo da pristupate.



Dugmad sa trake zadataka možete lako da dodajete i uklanjate



VIŠE INFORMACIJA O zakačivanju aplikacija na traku zadataka, pogledajte „Upravljanje prečicama aplikacija“ u poglavlju 4 („Rad sa aplikacijama i obaveštenjima“).

Desni kraj trake zadataka je *oblast za obaveštenja* (engl. *notification area*). Ikonice koje su ovde prikazane predstavljaju aplikacije koje se izvršavaju na vašem računaru i kojima je možda potrebno da vas obaveste o nekim događajima. Možete da birate koje će se aplikacije pojaviti u oblasti za obaveštenja i postaviti tako da budu uvek prikazane ili da prikazuju samo upozorenje ukoliko se nešto desi. Takođe, možete da pritisnete levim ili desnim tasterom miša na oblast za obaveštenja kako biste određenim aplikacijama pristupili na razne načine.



Desni kraj traka zadataka nudi pristup do obaveštenja i informacija o stanju sistema

Oblast za obaveštenja se sastoji od sledećih stavki:

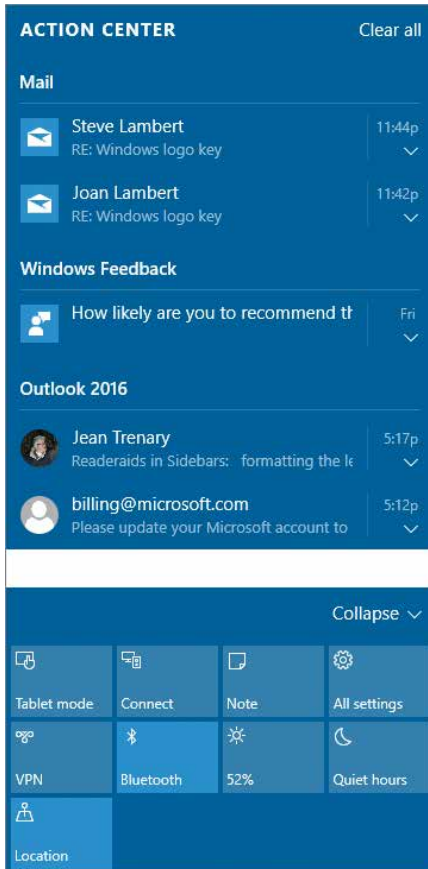
- dugme za prikazivanje skrivenih ikonica prikazuje okno sa ikonicama za obaveštavanje koje se obično odnose na aplikacije, a ređe na funkcije Windows-a; komandama za upravljanje aplikacijama možete da pristupite preko ovih ikonica,
- standardne ikonice Windows-ovih obaveštenja nude pristup do postavki mreže i zvuka, obaveštenja aplikacija i operativnog sistema i druge alatke (koje se ikonice ovde nalaze zavisi od konfiguracije vašeg računara).

Ikonica centra aktivnosti (engl. *Action Center*) je novina u Windows-u 10. Kada imate nepročitane poruke iz aplikacija (kao što su Microsoft Mail ili Outlook), Windowsa i drugih izvora, ikonica je ispunjena, a kada nemate nepročitana obaveštenja, ona je prazna.



Ikonica centra aktivnosti je bela kada imate nova obaveštenja

Ikonica centra aktivnosti nudi brzi pristup do alatke Action Center. Možete neposredno da pristupite porukama iz ovog okna, a takođe možete da pristupite mnogim zanimljivim postavkama, od kojih su neke novina u Windows-u 10.



Action Center daje neposredan pristup do više raznih aplikacija za razmenu poruka i do raznih postavki

- Vreme i datum prikazani na traci zadataka takođe nude pristup za konfigurisanje postavki vremena i datuma na vašem računaru.
- Uzana traka na krajnjem desnom kraju trake zadataka je dugme za prikazivanje radne površine (engl. *Show Desktop*), koje možete koristiti za skrivanje ili minimiziranje svih otvorenih prozora (i samim tim prikazivanje radne površine).

Hej, Cortana

Cortana je nova tehnologija iz Microsoft-a koja se opisuje kao „lični pomoćnik“, ali je u stvari složena alatka za analizu informacija koja prati šta radite i vašu komunikaciju, i unapred vam nudi informacije koje su za vas važne. Njoj možete da pristupite preko polja za pretraživanje na traci zadataka ili, ukoliko vaš računar ili uređaj imaju mikrofonski ulaz možete da podesite tako da je možete pokrenuti tako što ćete da kažete: „Hej, Kortana“. Konfigurisanje ovog „pomoćnika“ menja polje za pretraživanje na traci zadataka, tako da se poruka „Search the web and Windows“ („Pretraži internet i Windows“) menja u „Ask me anything“ („Pitaj me nešto“), pre čega sledi Cortana znak.



Mikrofon u polju za pretraživanje označava da je Cortana konfigurisana za unos komande glasom

Cortana može da ponudi informacije o lokalnim restoranima i događajima, posebnim raspadajama koje želite da pratite, saobraćaju, javnom prevozu, bitnim datumima i sastancima, televizijskim emisijama, vestima, sportu i vremenskoj prognozi – a sasvim je izvesno da se ovaj spisak stalno produžava. Možete da naznačite koju vrstu informacija želite da vam Cortana ponudi.

Potrebno je neko vreme da se naviknete na zamisao da vas neko nadgleda, ali u zamenu za to dobijate vrlo korisne podsetnike i bitne informacije koje Cortana pronalazi baš za vas. Od Cortane možete da zatražite da napravi belešku i podesi podsetnik umesto vas (ili to možete da uradite i sami – kucanjem i pritiskom mišem na njen interfejs).